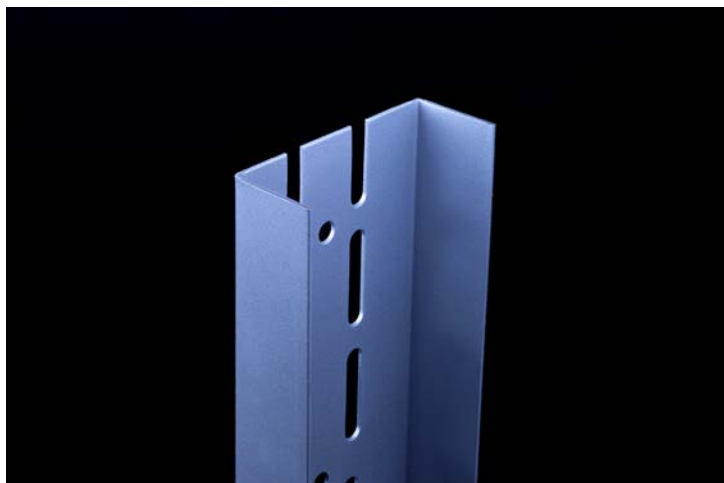


## PROFIL OŚCIEŻNICOWY UA-100

Model: 100  
KOD CN: 72166110



### OPIS PRODUKTU

Element szkieletowej konstrukcji stalowej, do wykonania rusztu ścian działowych.

### ZASTOSOWANIE

Profil UA stosujemy w miejscu otworów drzwiowych w ścianach działowych. Profil ten jest wykonany z grubszej blachy niż pozostałe profile. Profil UA możemy też zastosować do umacniania zakończenia

### SZCZEGÓŁY JEDNOSTKI HANDLOWEJ WYBRANYCH DŁUGOŚCI

NR IDENTYF.	DŁUGOŚĆ	LICZBA SZT. W PACZCE	LICZBA PACZEK NA PALETY	WYMIARY PALETY (WYS./SZER./GŁ.)	WAGA SZTUKI*	WAGA PACZKI*	WAGA PALETY*
320320260	2,6 m	24	9	510/2250/920 mm	6,804 kg	163,296 kg	1469,664 kg
320320300	3,0 m	24	9	510/2250/920 mm	7,29 kg	174,96 kg	1574,64 kg
320320350	3,5 m	24	9	510/2250/920 mm	8,5 kg	204 kg	1836 kg
320320400	4,0 m	24	9	510/2250/920 mm	9,71 kg	233 kg	2097,36 kg

\*Waga może ulec zmianie zgodnie z tolerancją norm surowcowych

Istnieje możliwość zamówienia niestandardowych długości.

### RODZAJ OPAKOWANIA

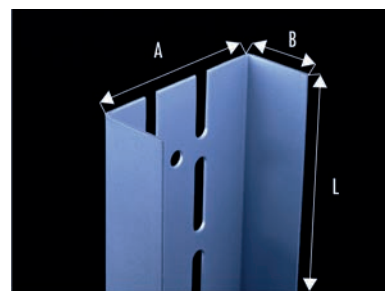
Rodzaj opakowania: bandówka PVC + stal

### CECHY PRODUKTU

Materiał: stal  
Reakcja na ogień: A1  
Grubość blachy: 2,0 mm

### DEKLARACJE

Data wydania: 12.03.2022  
Nr deklaracji: 11  
Dokument odniesienia: EN 14195:2005/AC:2006



A - 98,8 mm

B - 40 mm

L - 260 mm, 300 mm,  
350 mm, 400 mm